

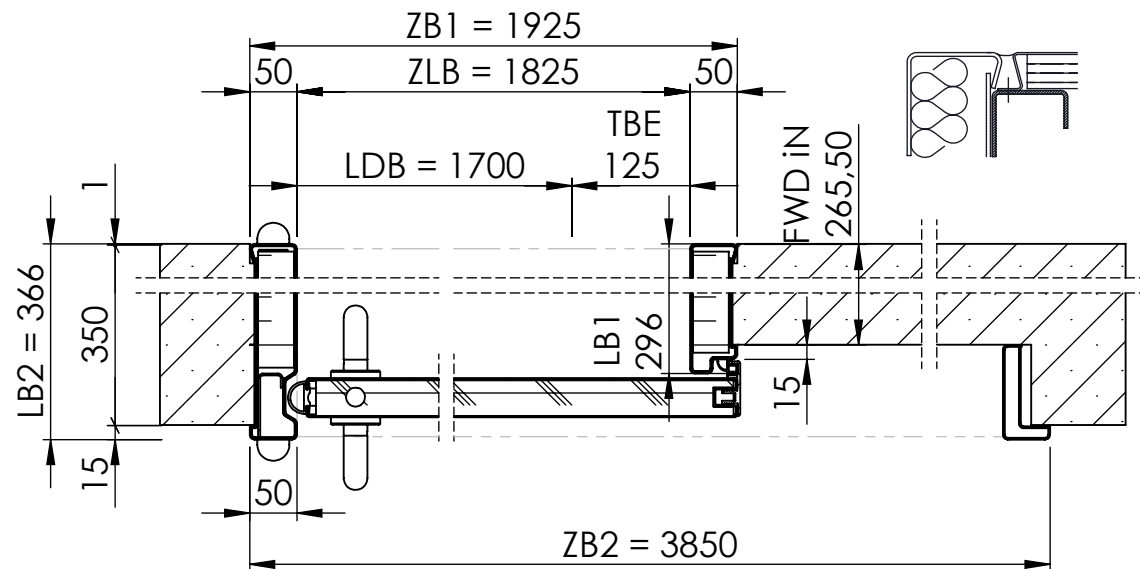
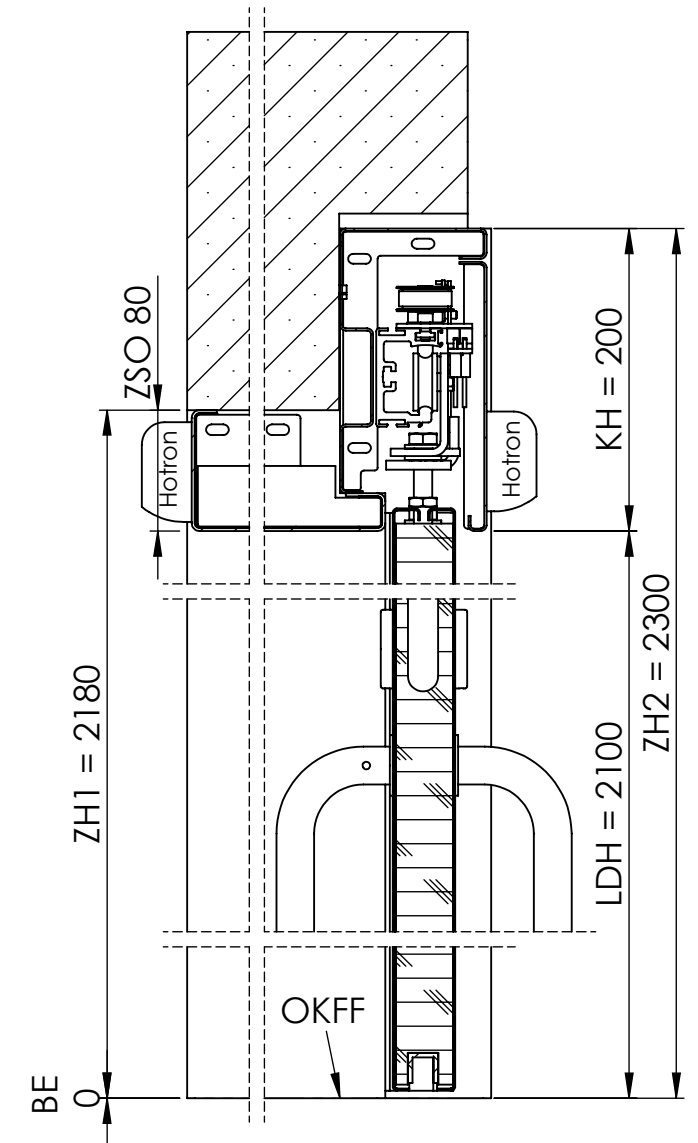
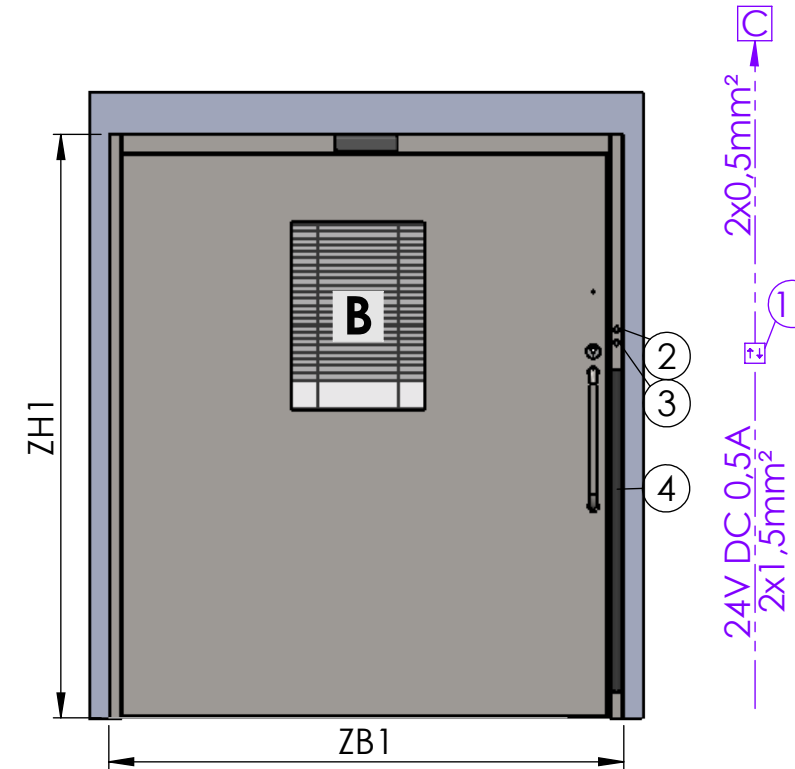
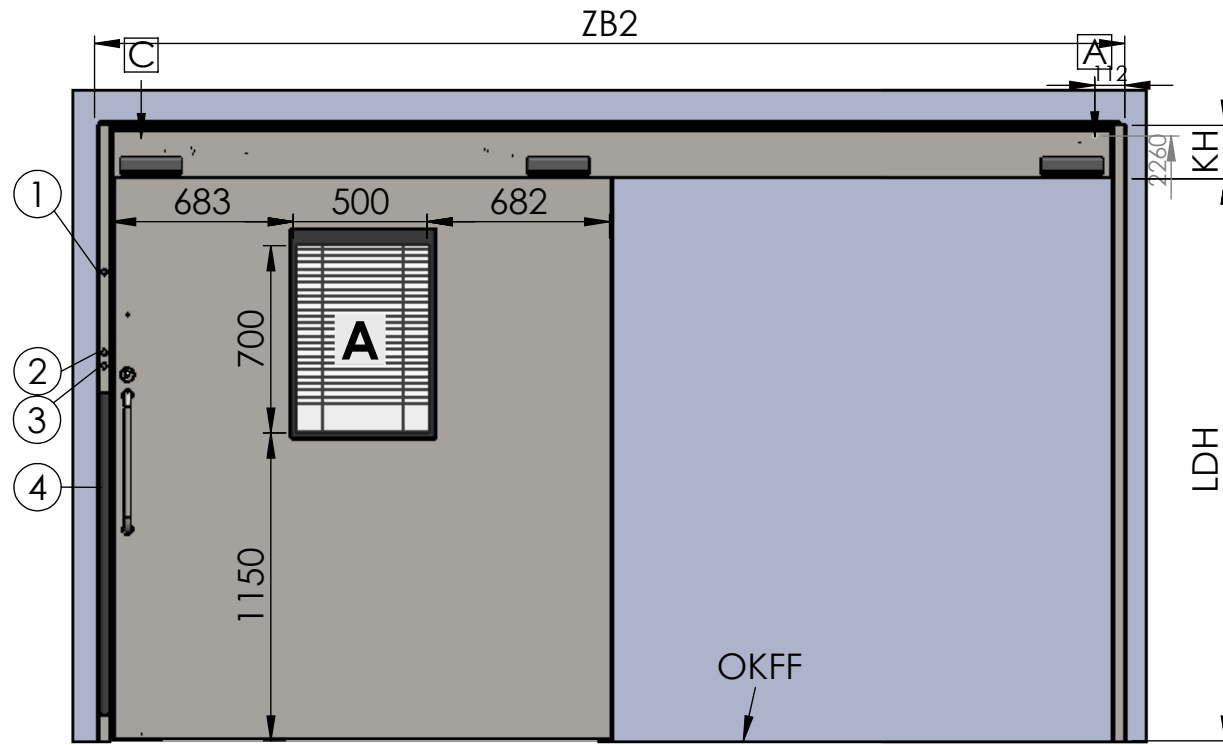
von Raum
Ansicht Laufwerksseite LWS

A Bauseitige Leistungen:
Zuleitung: NYM 3x1,5 mm²
Potentialausgleich : 1x6mm²
Elektr. Anschluß: 230V 50/60 Hz
Absicherung: 10 A
1m freies Kabelende

B	Bauseitige Leistung: Potentialausgleich : 1x6mm ² 1m freies Kabelende
----------	--

C Bauseitige Leistung:
Kabelausschlag bei Markierung
"C" an Laufwerkboxen für
Steuerleitungen
1m freies Kabelende

Zu Raum
Ansicht LW-Gegenseite GGS



- Betätigungen:**
- ① Daueroffen
 - ② Teilöffnung
 - ③ Normalöffnung
 - ④ Normalöffnung
 - ⑤ Separater Impulsgeberträger
 - ⑥ Not-Aus
 - ⑦ Jalousie-Taster
 - ⑧ Jalousie-Wippe
 - ⑨ Rot-Grün Anzeige
 - ⑩ Großflächentaster
 - ⑪ Externe Betätigung

On-site wall / Bauseitige Wand:

BR1 = 1915mm
BRN = 3825mm
BR2 = 3686mm
BRH = 2180mm
BRNH = 2310mm

Glazing / Verglasung:

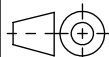
to room / LW- Gegenseite
Flächenbündig
 RD 30 0,5 Pb / 56 kV, 6mm
 SZR 27.0mm
 ESG, 4mm
Silikonfuge
 from room / Laufwerksseite

Shadowing / Verdunklung
ISO-Shadow (Lamelle)
A-Seite auf LWS

Comment:
Z: -UK Fa.HT. C-Ständer. 3x220er Ständer,
2x80er Ständer
-mit Abweiser
B: -Überströmung über Türspalt 125 m³/h
Bleigleichwert Pb=0,3mm

running in niche /
Ausführung in Nische

Nicht tolerierte Funktionsmaße (M) bei Kantenteilen nach DIN ISO 2768-01
Längenmaße m (mittel) / Winkelmaße c (grob), ansonsten gilt die Allg.tol. DIN ISO 2768-mK

1.420.2		1.F411 Flur 17		1.420 OP4		01					
Tür-Nr.		von Raum		zu Raum		Etage					
Rechts öffnend		Auto 230V		LV-Pos:							
Schloss:		Vollzylinder PZ D 30/30		Türblattgewicht:		215 kg					
Blei - Zarge Blatt:		0,5 mm 0,5 mm		Türzargengewicht:		106 kg					
Beschläge:		Griff V2A D25 L500									
Blatt:		V2A pulv. Sonderfarbe RAL 9016									
Zarge:		V2A geschliffen									
Absicherung für "öffentlicher Bereich" nach DIN 18650				Ja		Lfd Nr.: 007					
Projekt / Project:		Projektleiter: Fürsich		FA-Nr. / FA-No.		<div>HT GROUP</div> <div>HT Labor + Hospitaltechnik GmbH Rambacher Str. 2 · 91180 Heideck · Germany info@htgroup.de · www.htgroup.de</div>					
PJ190100, Altötting-2BA											
Benennung / Title				Menge / Quantity							
Schiebetüranlage 1-flg.				1							
Teile-Nr. / Part-No.		Datum / Date		Name / Name							
TZG00191		18.08.2020		Tjabus							
Material / Material		Oberfläche / Surface		Gewicht/Weight (kg)		Zeichnungs-Nr. / Drawing-No.					
-		-				PJ190100_007_A_ST_1flg_R					
<div>Alle Rechte sowie Konstruktionsänderungen bleiben vorbehalten, HT Labor +Hospitaltechnik GmbH All rights and constructional modifications are reserved, HT Labor + Hospitaltechnik GmbH</div>				Index		Maßstab/Scale		Abm./Size		Blatt/Sheet	
				A				1:20		A3	